



PNC370

Communication PTT sur le réseau cellulaire

- Couverture étendue sur les réseaux 3G/4G/WiFi
- Services géolocalisés
- Design compact et simplicité d'utilisation





- ① Bouton PTT
- ② Réglage du volume
- ③ GPS intégré
- ④ Écran TFT 2,0 pouces
- ⑤ Clavier partiel
- ⑥ Son de qualité
- ⑦ Connecteur audio
- ⑧ Port USB 2.0
- ⑨ Bluetooth intégré
- ⑩ Torche LED

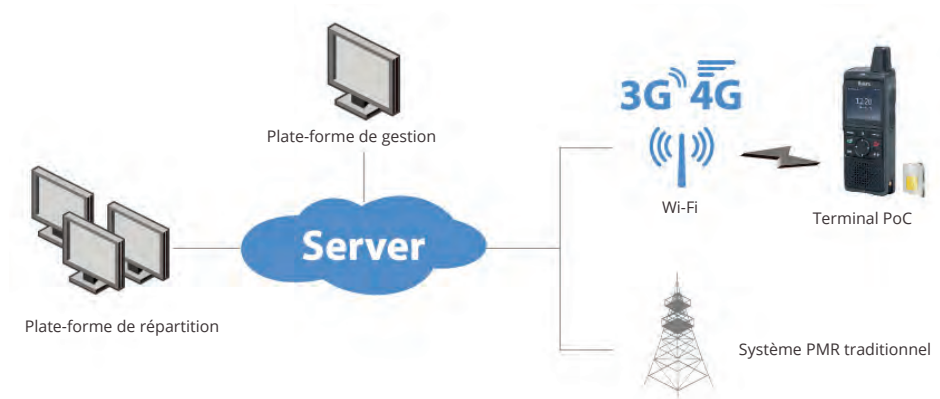
CARACTÉRISTIQUES CLÉS

La fonction PTT sur réseau 3G/4G/Wi-Fi permet de communiquer instantanément sur une vaste zone, sur le territoire national ou à l'international. Ce choix est particulièrement adapté pour les entreprises dotées d'une connexion stable et garantie, ou qui n'ont pas de besoins de communication critiques.

- 
Couverture étendue avec le réseau cellulaire
 Permettez à vos collaborateurs de communiquer sur toute les distances avec une couverture mobile 3G/4G assurée par carte micro-SIM.
- 
Appels voix polyvalents et bonne qualité audio
 La double suppression du bruit sur le micro garantit une bonne qualité audio pour les appels individuels, de groupe et d'urgence.
- 
Couverture étendue avec le réseau cellulaire
 L'état des contacts (en ligne ou hors ligne) est vérifiable en temps réel, ce qui fournit des informations claires sur la disponibilité de l'équipe.
- 
Localisation par GPS et horloge temps réel
 Le module GPS intégré prend en charge la géolocalisation et la répartition en extérieur, et une horloge temps réel permet d'obtenir l'historique des appels.
- 
Bluetooth intégré
 Le module Bluetooth intégré permet de connecter des accessoires sans fil compatibles pour communiquer en mode mains libres et gagner en efficacité.
- 
Wi-Fi intégré
 La connexion aux réseaux Wi-Fi permet d'établir des communications fiables, en particulier en intérieur, et donc d'économiser sur les coûts de connexion données.
- 
Torche LED
 Une simple touche permet d'obtenir une source de lumière pratique.
- 
Applications préinstallées
 Les applications Android préinstallées permettent d'obtenir des services PoC pratiques. Hytera peut également proposer une API ouverte pour le développement d'applications tierces et la personnalisation.
- 
Fonctions supplémentaires
 L'application PoC installée sur le terminal peut être désactivée ou réactivée à distance par le répartiteur.
- 
Autonomie de batterie élevée
 L'impressionnante capacité de la batterie permet de travailler longtemps, tout en profitant de la simplicité d'un connecteur micro-USB pour recharger partout et à tout moment.
- 
Fiable et durable
 Conforme à la norme MIL-STD810-G et homologué IP55, le PNC370 offre une solution durable même dans les environnements difficiles.

ARCHITECTURE SYSTÈME

Hytera est en mesure de fournir l'intégralité de la solution PoC : plate-forme de gestion, plate-forme de répartition, serveur, applications PoC et terminaux.



- Déploiement rapide et flexible
- Économie sur les coûts d'investissement et d'exploitation
- Système fiable et stable
- Solution adaptée à vos exigences

PLATE-FORME DE GESTION

De type web, la plate-forme de gestion permet d'utiliser plusieurs clients différents pour une gestion efficace des comptes, de la facturation et des terminaux.

- Gestion structurée des autorisations
- Surveillance du trafic et rapports d'utilisation
- Services de facturation et de recharge de forfait
- Mise à niveau du microprogramme à distance

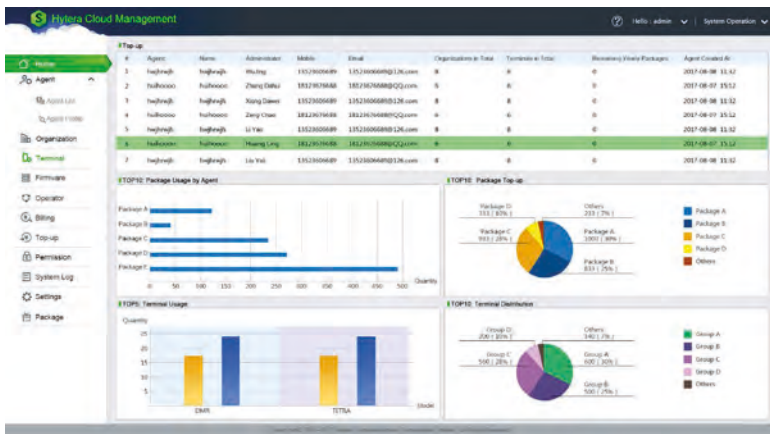
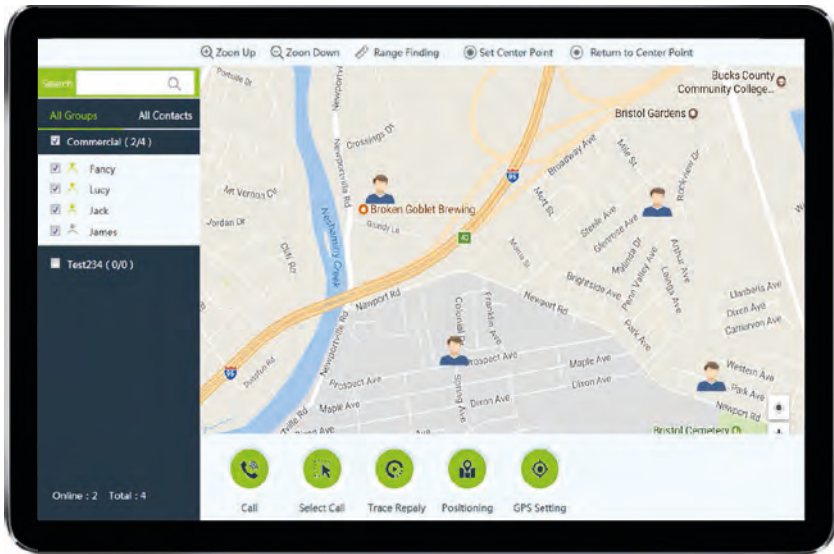


PLATE-FORME DE RÉPARTITION

Grâce au module GPS intégré du PNC370, il est possible de localiser les utilisateurs en temps réel sur la carte en ligne. Les répartiteurs peuvent ainsi répondre avec rapidité et efficacité. Contrôlez les terminaux à distance et communiquez de manière instantanée et efficace.

- Gestion des utilisateurs et groupes de discussion
- Répartition et enregistrement de la voix
- Contacts, état et historique
- Suivi de la localisation GPS et des appels sur la carte



MARCHÉS CIBLES

Logistique



Transports



Vente au détail



Sécurité



Distributeurs d'eau et d'énergie



Collectivités territoriales



CARACTÉRISTIQUES

Normes et fréquences	
LTE	FDD LTE: B1/3/5/6/7/8
WCDMA	B1
WLAN	2.4GHz, 802.11 b/g/n
Bluetooth	BT 4.1
Systèmes de géolocalisation	GPS/BDS/GLONASS

Caractéristiques générales	
Dimensions (HxWxD)	121 x 55.5 x 24mm
Poids (avec batterie)	185 g (avec batterie)
Système d'exploitation	Android 5.1
Processeur	MSM8909, quadricœur, 1,1 GHz
Mémoire	RAM : 512 Mo
	ROM : 4 Go
Carte SIM	Micro SIM (12x15mm)
Affichage	2,0 pouces 320x240
	TFT/non tactile
Port	Micro USB 2.0
	Connecteur audio 2,5 mm
	Interface de chargeur
Tension de fonctionnement	3,6 V (nominale)
Batterie	3100mAh (Li-ion)
Autonomie de la batterie	≥18 h

Émetteur	
Puissance de sortie audio	1 W (nominale) (2 W max.)
Micro	Double suppression du bruit

Environnementales	
Étanchéité à l'eau et aux poussières	Indice IP55
Chocs et vibrations	Norme MIL-STD-810 G
Résistance aux chutes	1.2m
ESD	CEI 61000-4-2 ±8 kV (Contact) ±12kV (Air)
Température de fonctionnement	-20 °C à 60 °C
Température de stockage	-30 °C ~ +70 °C

ACCESSOIRES DE SÉRIE



BL3101 - Batterie lithium-ion



Bloc d'alimentation



R001 - Dragonne



BC08 - Clip de ceinture

ACCESSOIRES EN OPTION



EHS16 - Orellette contour d'oreille



MCL23 - Chargeur multiple