



traka.fr

# Solution

Gestion électronique des armes



traka  
ASSA ABLOY

# Casiers de gestion des armes



## Pourquoi utiliser les casiers électroniques Traka ?

- **Traçabilité de vos équipements** conformément aux prérequis de chaque site
- **Ouverture par compartiment**: les agents accèdent uniquement à l'arme qui leur a été attribuée
- Système d'ouverture ultra rapide en cas d'urgence
- **Autonomie** sur les prises et remises des armes par les agents
- Possibilité de mettre en place une **double autorisation**
- Paramétrer des **alertes** en cas de non retour, retard, effraction...

# Solution de traçabilité des armes



- Puce RFID intégrée dans chaque arme
- Tablette pour munitions et équipements à l'intérieur de chaque casier
- Possibilité d'installer un compartiment fermant à clé à l'intérieur du casier
- 1 antenne installée à l'intérieur de chaque casier



# Les modes d'identification

**Code PIN**  
(à partir de 4 chiffres)



**Lecteur de badge**



**Biométrie**  
(reconnaissance palmaire)



**Double identification possible**



# Les modes d'identification



**Code**



**Badge**



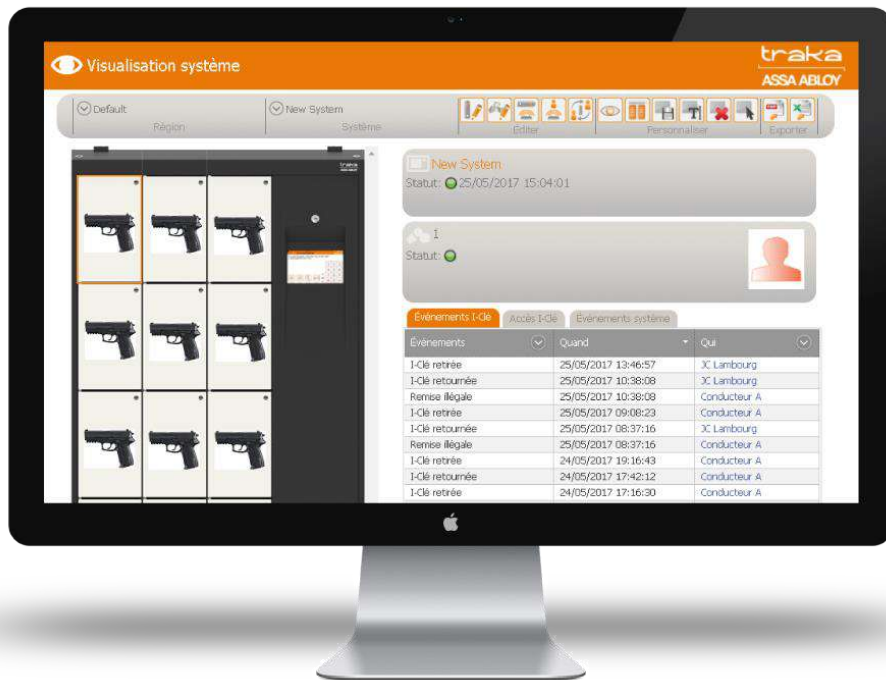
**Biométrie**



# Logiciel de gestion des équipements

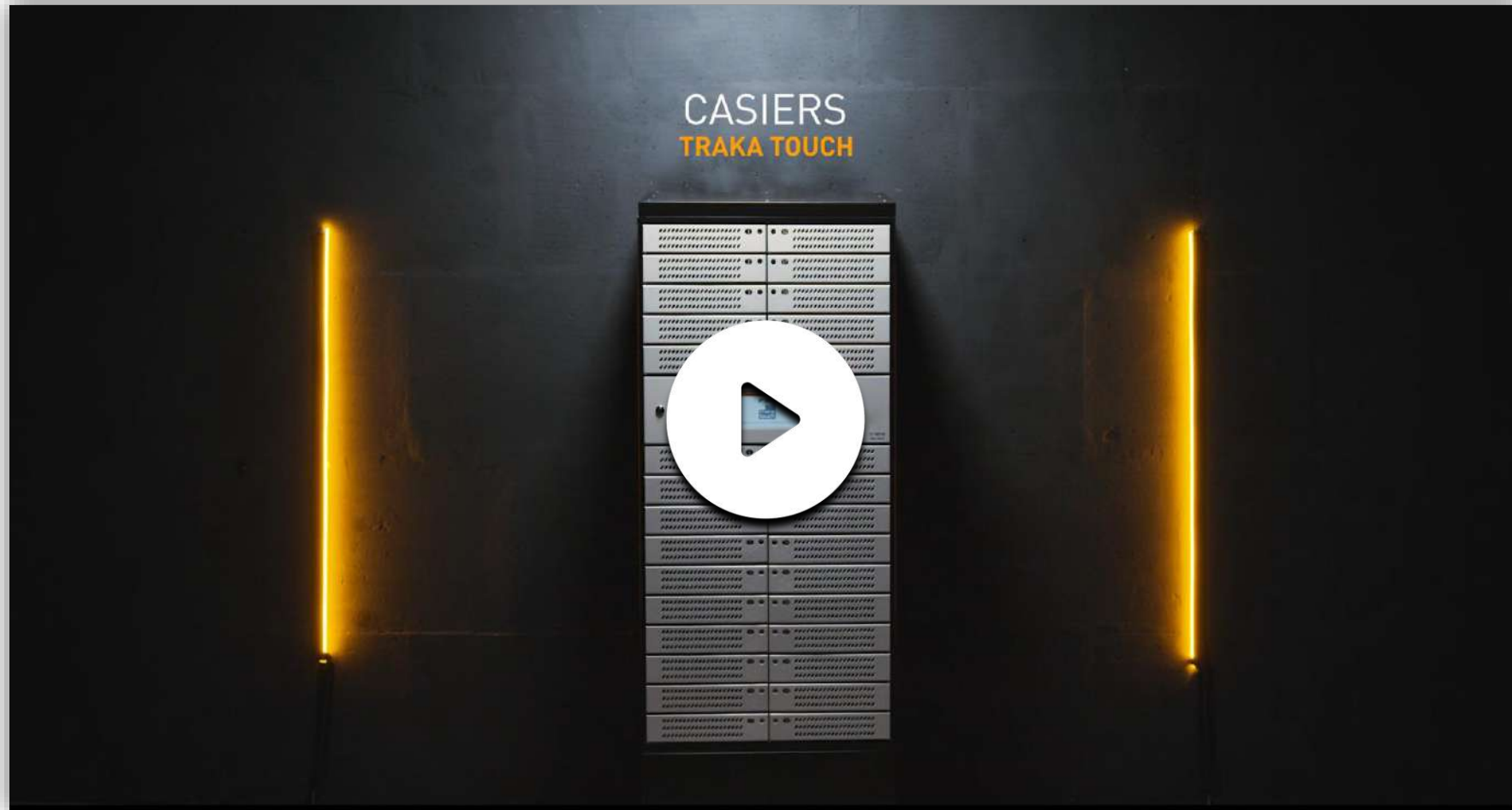


TrakaWEB est un logiciel de **gestion à distance** des armoires et casiers Traka Touch, accessible depuis un **navigateur web**.



- Logiciel installé et paramétré par Traka
- Visualisation en temps réel de la **présence des armes** dans les casiers
- Accès à l'**historique d'utilisation**
- Système d'**alertes** personnalisé (non retour, retard, effraction...)
- Affichage des **défauts sur les armes** déclarés par les agents

# Gestion des équipements en vidéo



# Solutions de gestion des clefs Traka



Gérez vos clefs dans une **armoire Traka**, pour la sécurisation et la traçabilité des :

- **Casiers munitions**
- **Locaux sensibles**
- **Armureries**
- **Véhicules**



traka  
ASSA ABLOY

**Des questions ? Contactez-nous !**

**01 69 02 54 54**

[info@traka.fr](mailto:info@traka.fr)

[traka.fr](http://traka.fr)